

## BORDERTEC BR

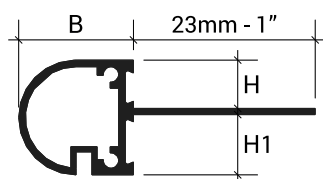
### DESCRIZIONE PRODOTTO



Il profilo perimetrale brevettato permette di completare in totale autonomia il rivestimento delle terrazze senza l'intervento di altri operatori che devono predisporre anticipatamente le eventuali soglie in quota. Il profilo è particolarmente indicato per la posa in sovrapposizione a pavimentazioni esistenti. La capsula di raccordo angolare completa con eleganza e funge da chiusura senza l'ausilio di particolari attrezzature. Nella posa va tenuta in considerazione la dilatazione termica lasciando uno spazio idoneo tra una barra e l'altra e mascherando la fuga con l'elemento di giunzione. Il profilo è munito di sgocciolatoio integrato.

### CARATTERISTICHE TECNICHE

Lunghezza: 2,70 metri



Alluminio

B = 24 mm

H1 = 12,6 mm

### DESCRIZIONE MATERIALE

#### Alluminio

La lega primaria di alluminio EN AW - 6060 con grado di tempra T6 è adatta per estrusioni complesse, presenta un'elevata resistenza ed una ottima finitura superficiale allo stato naturale che si presta ottimamente a successivi processi di finitura.

#### ALLUMINIO VERNICIATO:

Il processo di verniciatura si compone di un pre-trattamento a base di fosfato di cromo, di una verniciatura elettrostatica a base di polveri poliesteri dalle elevate caratteristiche di resistenza ai raggi U.V. e agli agenti atmosferici. Lo spessore di copertura coinvolge l'intera superficie del profilo con uno spessore medio di ca 60 micron, viene inoltre svolto un processo di polimerizzazione reticolare a caldo per garantire il massimo della resistenza chimico-meccanica.



A11



A22



A32



A62

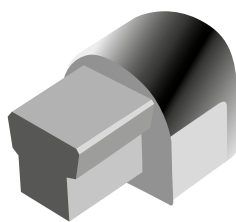


A63

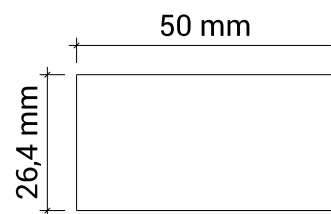
## ACCESSORI



BRG



BRE



bordertec >> BR in Alluminio Verniciato		
Cod.	H mm	Finitura
BR80A11270	8	A11 - Bianco Puro
BR100A11270	10	A11 - Bianco Puro
BR80A22270	8	A22 - Grigio Pastello
BR100A22270	10	A22 - Grigio Pastello
BR80A32270	8	A32 - Beige Scuro
BR100A32270	10	A32 - Beige Scuro
BR80A62270	8	A62 - Marrone Cotto
BR100A62270	10	A62 - Marrone Cotto
BR80A63270	8	A63 - Testa di Moro
BR100A63270	10	A63 - Testa di Moro

bordertec >> BRE Angolo esterno in Alluminio Verniciato		
Cod.	H mm	Finitura
BRE80/100A11	8	A11 - Bianco Puro
BRE80/100A22	8	A22 - Grigio Pastello
BRE80/100A32	8	A32 - Beige Scuro
BRE80/100A62	8	A62 - Marrone Cotto
BRE80/100A63	8	A63 - Testa di Moro

bordertec >> BRG Giunzione in Alluminio Verniciato		
Cod.	H mm	Finitura
BRG80/100A11	8	A11 - Bianco Puro
BRG80/100A22	8	A22 - Grigio Pastello
BRG80/100A32	8	A32 - Beige Scuro
BRG80/100A62	8	A62 - Marrone Cotto
BRG80/100A63	8	A63 - Testa di Moro

## APPLICAZIONE

1. Scegliere il profilo della dimensione H corrispondente allo spessore del rivestimento da posare prestando assoluta attenzione che il profilo non deve superare il bordo del rivestimento ma posizionarsi 0,5 ÷ 1 mm più basso;
2. Tagliare alla lunghezza desiderata;
3. Fissare con chiodi i profili al massetto avendo cura di staccarli di almeno 1 cm dallo stesso e avendo cura di lasciare almeno 0,5cm di spazio tra profili adiacenti e mascherare quello spazio con la giunzione;
4. Stendere con l'ausilio di una spatola dentata il collante nell'area di applicazione del profilo;
5. Applicare il sistema impermeabilizzante desiderato (Sistema Balcotec) ove previsto;
6. Posare la pavimentazione avendo cura di lasciare una fuga di circa 5 mm tra piastrella e profilo;
7. Rimuovere immediatamente eventuali residui di colla dal profilo.

N.B.: I profili in alluminio offrono una limitata resistenza alle sostanze alcaline, il loro uso quindi deve essere valutato in base alle aggressioni chimiche previste. I profili in alluminio a contatto con sostanze cementizie possono essere attaccati da processi di corrosione, pertanto i residui di collanti e sigillanti usati devono essere rimossi immediatamente. In fase di posa deve essere usata la giusta quantità di collante e osservati i giusti tempi di asciugatura evitando di creare cavità nelle quali può ristagnare l'acqua che porterebbe alla formazione di sostanze alcaline (idrossido di alluminio) e innescare fenomeni elettrolitici corrosivi.

## PULIZIA E MANUTENZIONE

### ALLUMINIO:

L'alluminio non richiede manutenzione speciale.

Per la pulizia, usare alcool incolore diluito in acqua o detersivi neutri, evitando quelli acidi (es. acido cloridrico o fluoridrico), impiegare spugne o panni non abrasivi per evitare danni. Consigliamo di non applicare i detersivi direttamente sulle superfici. Dopo la pulizia, risciacquare con acqua e asciugare subito con un panno morbido. Evitare lucidanti. Rimuovere rapidamente residui di cemento o fuganti per proteggere la superficie.

**Profilitec S.p.A.**  
Via Scotte, 3 - 36033 Isola Vicentina (Vicenza), ITALY  
Tel: +39 0444 268311  
e-mail: [profilitec@profilitec.com](mailto:profilitec@profilitec.com)

**Profilitec Corp.**  
e-mail: [customerservice@profilitec.com](mailto:customerservice@profilitec.com)

**Profilitec Ibérica, S.L.U.**  
e-mail: [iberica@profilitec.com](mailto:iberica@profilitec.com)

**Profilitec France**  
e-mail: [france@profilitec.com](mailto:france@profilitec.com)

## AVVERTENZE

I presenti profili devono essere maneggiati con cautela, avendo cura di utilizzare guanti resistenti al taglio. Le indicazioni e le prescrizioni della presente, pur corrispondendo alla nostra esperienza, sono da ritenersi puramente di carattere indicativo, e dovranno essere confermate da esaurienti applicazioni pratiche. Profilitec declina ogni responsabilità per eventuali danni a persone o cose derivanti da un uso improprio del prodotto. L'utilizzatore è tenuto a stabilire se il prodotto sia o meno idoneo all'impiego e se ne assume ogni responsabilità derivante da una non corretta posa del materiale.

## VOCE DI CAPITOLATO

Fornitura e posa in opera di profilo in \_\_\_\_\_ (materiale), con finitura \_\_\_\_\_  
 \_\_\_\_\_ (vedi sezione Descrizione Materiale) di misura caratteristica \_\_\_\_\_ mm, dotato di aletta traforata che ne garantisce una perfetta presa con l'adesivo impiegato. Profilo arrotondato con gocciolatoio integrato.

Tipologia famiglia \_\_\_\_\_ della ditta Profilitec come profilo perimetrale in alluminio verniciato adatto alla sovrapposizione a pavimentazioni esistenti di terrazze e balconi da fornire e posare a regola d'arte rispettando le modalità ed i campi di applicazione indicati dal produttore.

Lunghezza del profilo: 2700 mm

Codice del profilo: \_\_\_\_\_

Materiale: \_\_\_\_\_ €/m

Posa: \_\_\_\_\_ €/m

Prezzo complessivo: \_\_\_\_\_ €/m